

Экстраверсия

[https://www.researchgate.net/publication/222247632_The_Five-](https://www.researchgate.net/publication/222247632_The_Five-Factor_Model_of_Personality_and_Career_Success)

[Factor_Model_of_Personality_and_Career_Success](https://www.researchgate.net/publication/222247632_The_Five-Factor_Model_of_Personality_and_Career_Success) - Согласно этому исследованию, ЭКСТРАВЕРСИЯ очень влияет на зарплаты. Чем легче вам общаться с людьми, чем проще вы заводите знакомства, тем выше ваша зарплата. Однако, такой параметр как agreeableness - негативно ассоциируется с достижениями в карьере и с зарплатой. Agreeableness - это когда вы склонны соглашаться с окружающими. Вам не нравится спорить, вы не любите отстаивать свои права и вам не по душе просить повышения у начальства. То есть, согласно этому исследованию, идеально - это если вы умеренный экстраверт + умеренно любите отстаивать свои интересы

[https://www.semanticscholar.org/paper/The-Influence-of-Personality-on-Career-Success%3A-An-](https://www.semanticscholar.org/paper/The-Influence-of-Personality-on-Career-Success%3A-An-Gruijter/1d0aa913ad893c1738da9ff71d6e189bb5d6a159?p2df)

[Gruijter/1d0aa913ad893c1738da9ff71d6e189bb5d6a159?p2df](https://www.semanticscholar.org/paper/The-Influence-of-Personality-on-Career-Success%3A-An-Gruijter/1d0aa913ad893c1738da9ff71d6e189bb5d6a159?p2df) - Согласно этому исследованию то же самое. Не склонные со всем соглашаться, экстраверсивные люди, зарабатывают больше других. Так что не бойтесь отстаивать свои интересы

https://www.researchgate.net/publication/333327741_Extraversion_Advantages_at_Work_A_Quantitative_Review_and_Synthesis_of_the_Meta-Analytic_Evidence - Вот мета-анализ, который

подводит итог по поводу экстраверсии. Она остро ассоциируется с успехами в карьере

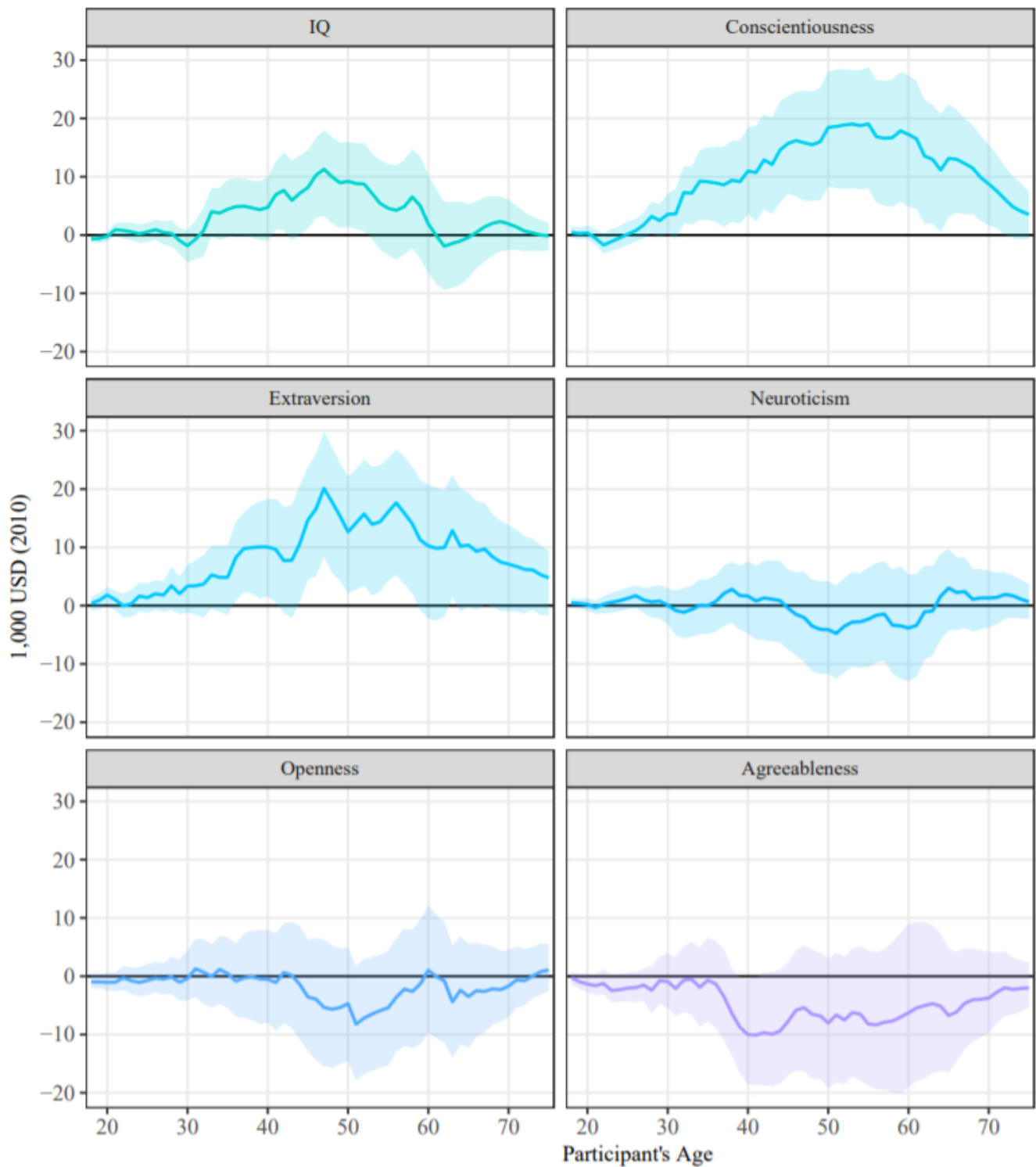
Variable	Assertiveness aspect	Dominance facet	Activity facet	Sensation-seeking facet	Enthusiasm aspect	Sociability facet	Positive emotions facet
Education							
Motivations, values, and interests							
Academic procrastination	-.24	-.17	-.25	.13	-.19	-.13	-.18
Attitudes and well-being							
Adjustment to college							.47
Performance							
Academic success		.15				.01	
Training success		.09					
On the job							
Motivations, values, and interests							
Regulatory focus: Prevention							.05
Regulatory focus: Promotion							.41
Demonstrating effort		.26				.00	
Employee engagement							.62
Attitudes and well-being							
Job satisfaction	.18	.27	.09			.00	.33
Organizational commitment							.40
Turnover intentions							-.18
Family interference with work							-.28
Work interference with family							-.25
Work-nonwork spillover: Negative							-.20
Work-nonwork spillover: Positive							.37
Burnout							
Emotional exhaustion							-.43
Depersonalization							-.47
Personal accomplishment							.52
Leader-member exchange							.33
Abusive supervision perceptions							-.20
Interpersonal							
"Getting along" performance		.12				.02	
Performance							
Validity		.13				.03	
Training and job performance		.16				.00	
Overall job performance							
Supervisor ratings	.20	.14	.20	-.06	.23	.08 ^a	.25
Peer ratings		.19				.21	
Subordinate ratings		.09				.09	
Technical performance	.13	.09	.14	.12	.08	.03 ^a	.09
Contextual performance	.15	.16	.09	-.07	.25	.11	.30
Voice							.22
Adaptive performance						.01	
Creativity		.30					
Counterproductivity							
Safety performance				-.27			
Irresponsible behavior		-.09				.01	
Withdrawal behavior							-.33
Career/lifespan							
Motivations, values, and interests							
Procrastination				.21			-.20
Attitudes and well-being							
Life satisfaction	.22 ^a	.27 ^a	.14 ^a	.29	.56	.09 ^a	.56
Interpersonal							
Interpersonal sensitivity						.12	
Leadership		.34			.55	.35	.46
Emergence							.34
Effectiveness	.48	.38	.34		.25	-.04	.39
Transformational leadership		.27			.48	.17	.53
Transactional leadership							.11
Performance							
Commendable behavior		.12					
Salary							-.06
Counterproductivity							
Antisocial behavior	.01	.04	-.03	.18	-.10	-.04	-.14
Aggression	.03	.07	-.03	-.03	-.14	-.03	-.21

Мы видим, что удовлетворение жизнью, личные достижения и лидерство (помимо других вещей) значимо коррелируют с экстраверсией

К нашей радости, экстраверсию можно в значительной степени развить. Это требует сознательной и долгой работы, но это возможно, до определённой степени

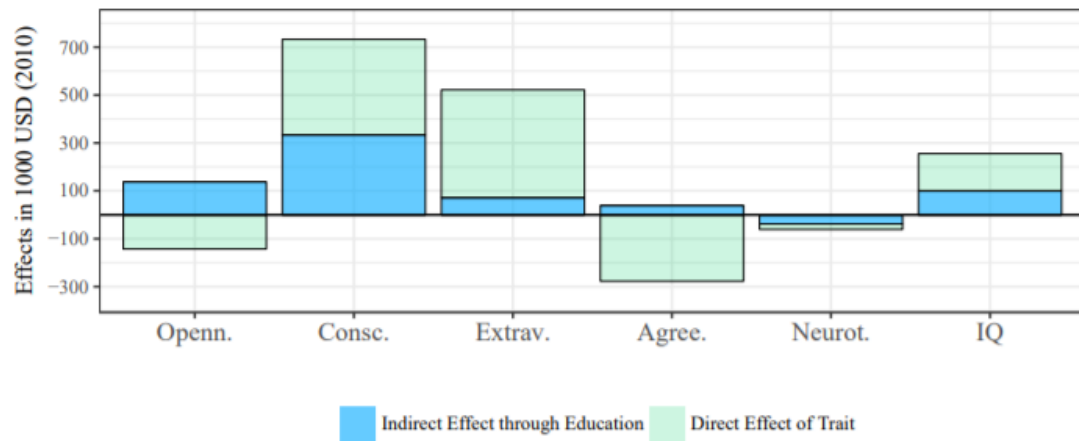
<http://web.econ.ku.dk/gensowski/research/Terman/Terman.pdf> вот интересное исследование, которое подводит итог под разными психометрическими показателями и условным успехом.

Figure 1: The Overall Effect of Personality and IQ on Earnings, Men



Как видите, исходя из этого исследования, дисциплинированность, экстраверсия и то, что мы назвали бы "желанием отстаивать свои интересы" дают больше эффекта как вместе взятые, так и по отдельности, чем IQ на этом графике видно более отчётливо.

Figure 2: Decomposition of Marginal Effects of Traits, Men



Note: Stacked marginal effects showing how much an increase of one standard deviation in each personality trait influences total lifetime earnings. Determined according to the following derivative of Eq. (4), evaluated at means of all covariates and traits (where indirect(alt.direct) evaluates to zero at the mean of traits):

Автор заметки: Глеб

Revision #3

Created 8 March 2023 13:12:58 by matvey033

Updated 21 October 2023 01:49:20 by Тимур