

# Повседневный стиль

## мужчин

Рубашка с футболкой подойдёт лицам «сыновьего типа». Как правило, в этот типаж попадают крупные черта лица: большие глаза и/или пухлые губы/большой рот. Засученные рукава, поднятый ворот и острый шов на плечах – доминантным сыновьям (крупные черты лица + острота в лице), остальное – сабмиссивным сыновьям (крупные черты лица + мягкость в лице).

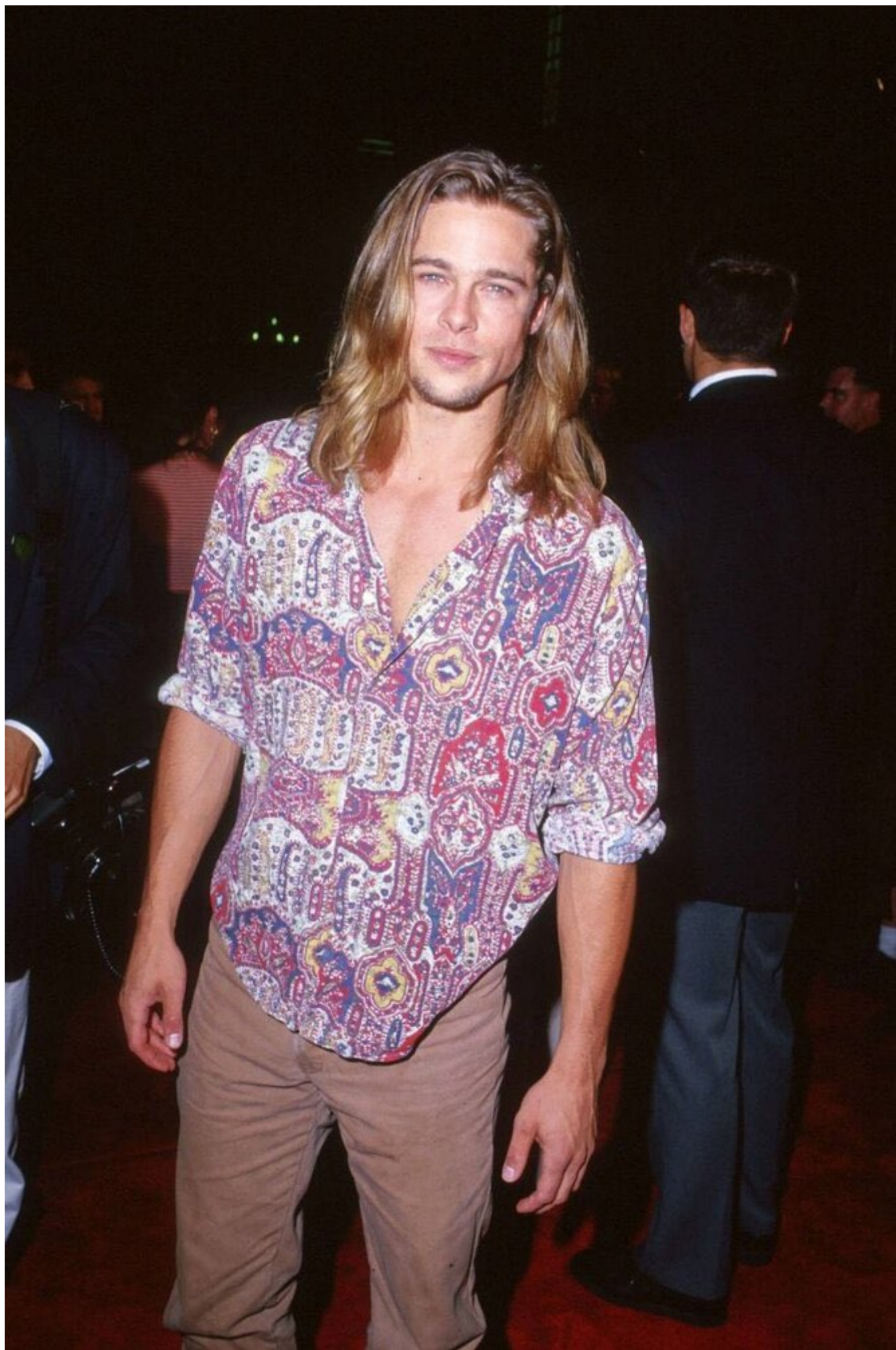
Категорически запрещены рубашка с футболкой – доминантным отцам. Исключение: образ пресловутого лесоруба.

Сабмиссивным отцам рубашка с футболкой подойдут, если оба предмета гардероба в одном цвете/оттенке, и оба – спокойного, романтического фасона. Без инфантильных принтов.

Инфантильные принты – сыновьям

Под инфантильным принтом подразумевается не любой принт, вообще. Например, сабмиссивному отцу очень идут романтические или этнические принты:

Очень романтический фасон и принт на сабмиссивном отце. Ещё заодно можно обратить внимание на то, как ему идут длинные волосы. Длинные волосы идут только сабмиссивным отцам и больше никому. ( ну, сабмиссивным сыновьям могут пойти, только если весь образ целиком у сабмиссивного сына – артистичный, даже театральный).





Крупная клетка уже ближе к инфантильному принту. Бэкхем в этом образе выглядит не плохо, но недостаточно зрело (он тоже сабмиссивный отец). Ну, там ещё из-за цепи на джинсах, конечно.



«Инфантильный принт» – это такой принт, который как бы без глубины. От отцов (и домин., и сабмиссив.) мы ожидаем осознанности, разумности. Им есть, что дать. Крупная клетка таким образом не считывается.

Здесь на изображении справа принт более «зрелый» – там более сложный рисунок с БОЛЬШИМ количеством оттенков.

И ещё про принты. Чем крупнее твои черты лица – тем крупнее принт. И наоборот.

Сабмиссивный отец, доминантный сын и доминантный отец (слева направо). Первому идёт цвет, но не идёт неприталенный фасон. Сабмиссивный отец требует одежды «по фигуре». И

фигура при этом, желательно, без лишнего веса должна быть (доминантному отцу можно, например). Опущенные до середины кисти рук рукава испортили бы образ. Как эти рукава тут испортили и без того плохой образ доминантного отца справа. Такие рукава – только сабмиссивным сыновьям, и то – не всем. Это очень инфантильный, а иногда даже женственный нюанс. Считывается нами как беззащитность, беспомощность, ожидание чьей-то опеки и заботы со стороны. Далее – доминантному сыну посередине подняли ворот. Поднятый ворот идёт ТОЛЬКО доминантным сыновьям, это очень вычурный манёвр. На всех остальных поднятый ворот выглядит как минимум нелепо. Поднятый ворот – это агрессия, эгоизм, нарочитая сексуальность. Только дом. сыновья. Здесь парню ещё и расстегнули верхние пуговицы. И ему идёт, актёру слева бы не пошло категорически. Лицо актёра справа – очень зрелое и серьёзное (именно поэтому ему не идёт эта глупая улыбочка. она на нём именно так выглядит). Ему опустили рукава, добавив инфантильности и слабости, а сам фасон рубашки достаточно романтический – тут всё не так, всё испорчено.



Такой покрой уже лучше. Построже. И рукава не закрывают кисти:





Это уже давно не про рубашки именно с футболкой, конечно ☐  
Поднятый ворот на доминантном сыне. Кстати, его доминанта на грани с сабмиссивностью, но тёмные волосы и глаза вытягивают в пользу первого.



Лук для сыновей. Только обувь как для сабмиссивного отца:



Лук для сабмиссивного сына. Убрать кепку, поменять обувь на классическую – и для сабмиссивного отца подойдёт. Ну, и рукава чтобы кисть не закрывали:



Насчёт кроссовок. Кроссовки + НЕ спортивная одежда – идут только сыновьям. И вообще, всякие вот такие финты и выходки в образах могут позволить себе только сыновья. Отцам – кроссовки со спортивной одеждой (т.е. «без глупостей»)  
Особенно доминантным отцам нельзя, конечно.

Автор заметки: Полина Ким

---

Revision #1

Created 25 June 2023 07:11:00 by matvey033

Updated 22 October 2023 07:47:21 by matvey033